



# كتالوج منتجات مصنع المصيري للصناعة

## Al-Musairiyeh Factory Products Catalog



بِسْمِ اللَّهِ الرَّحْمَنِ الرَّحِيمِ

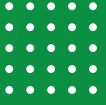
IN THE NAME OF ALLAH



# جدول المحتويات:



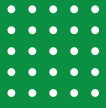
03	الفهرس
04	نبذة تعريفية عن المصنع
05	من نحن
06	رسالة المصنع
06	رؤية المصنع
07	مميزاتنا
09	تفاصيل المنتجات
10	أواني الطبخ والطهي
22	صواني الفرن والحلويات والمخبوزات
30	أواني الأكل والتقديم
39	أواني الحفظ والتخزين
42	قسم التصنيع الخاص حسب طلب العميل
45	معلومات التواصل



## | نبذة تعريفية عن المصنع :

بدأت فكرة إنشاء المصنع من قبل الشيخ محمد إبراهيم المصيري رحمه الله عام 1384 / 1964 وذلك تحت إسم مؤسسة المعادن الوطنية وبعد ذلك تم تغير الإسم إلى مصنع المصيري للأواني المنزلية ومن ثم استبدل بالاسم الجديد - مصنع المصيري للصناعة وقد بدأ المصنع انتاجه في عام 1384-1964 بطاقة إنتاجية محدودة. وقد تم تطوير المصنع من حيث الماكينات وخطوط الإنتاج والعمالة المدربة بحيث أصبح انتاجه السنوي يعادل 500 طن من الالمنيوم الذي نسبة نقاوته 99.5% ، وكذلك يتم تشكيل النحاس والإستانلس ستيل حسب طلب العملاء .





# من نحن:

## اسم المصنع:

مصنع المصيريقي للصناعة

## السجل التجاري:

1010183857

## نشاط المصنع:

صناعة الأواني المعدنية المجوفة وما يماثلها من أدوات المطبخ والمائدة وأدوات الشوي والقلبي

## مقر المصنع:

المملكة العربية السعودية - الرياض -  
المدينة الصناعية الأولى - شارع رقم 11-13 -  
للانتقال للموقع اضغط هنا

## بيانات التواصل:

هاتف: 0114483422

جوال وواتساب: 0506145699

البريد الإلكتروني: info@al-musairiey.com



## رسالة المصنع:

تقديم منتجات ذات جودة عالية تخدم السوق السعودي



## رؤية المصنع:

أن نكون الخيار الأول في تلبية احتياجات كل طبخ من خلال تزويدهم بأحدث وأجود المنتجات.



# مميزاتنا

تتميز منتجاتنا بالعديد من المزايا التي تميزنا عن غيرنا، منها:

مصنوعة من مواد متينة وعالية الجودة لضمان عمر طويل وتحمل الاستخدام المكثف.

## جودة

تصميم يضمن توزيعًا متساويًا للحرارة لتحسين عملية الطهي ومنع التصاق الطعام.

## كفاءة

مقابض آمنة ومريحة تضمن سهولة الاستخدام والتقل أثناء الطهي.

## مريحة

مصنوعة من مواد غير لاصقة تجعل التنظيف سريعًا وسهلًا،

## سهولة

خالية من المواد الضارة لضمان طهي صحي وآمن.

## آمنة

## مصنع المصيريبي .. العلامة التجارية الأكثر ثقة لأدوات الطبخ في المملكة العربية السعودية

آواني الأكل والتقديم

صواني الفرن والحلويات والمخبوزات

آواني الطبخ والطهي

قسم التصنيع الخاص حسب طلب العميل

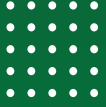
آواني الحفظ والتخزين

### ALL TYPES OF ALUMINUM COOKWARE





# تفاصيل المنتجات:



- 1- أواني الطبخ والطهي ..... 10
- 2- صواني الفرن والحلويات والمخبوزات ..... 22
- 3- أواني الأكل والتقديم ..... 30
- 4- أواني الحفظ والتخزين ..... 39
- 5- قسم التصنيع الخاص حسب طلب العميل ..... 42



# 1 أواني الطبخ والطهي



# أ- قَدُور حَلَق:

المنتج	سماكة القدر ملم	سماكة الغطاء * خيار إضافي	القطر من فوق CM	الارتفاع من الداخل CM	السعة لتر
قدر حلق 6x120	6 ملم	2 ملم / 3* ملم	128	49	460
قدر حلق 6x120	6 ملم	2 ملم / 3* ملم	128	35	320
قدر حلق 6x120	6 ملم	2 ملم / 3* ملم	128	30	275
قدر حلق 4x120	4 ملم	2 ملم / 3* ملم	128	49	460
قدر حلق 4x120	4 ملم	2 ملم / 3* ملم	128	35	320
قدر حلق 4x120	4 ملم	2 ملم / 3* ملم	128	30	275
قدر حلق 6x100	6 ملم	2 ملم / 3* ملم	110	50	340
قدر حلق 6x100	6 ملم	2 ملم / 3* ملم	110	30	204
قدر حلق 4x100	4ملم	2 ملم / 3* ملم	110	50	340
قدر حلق 4x100	4ملم	2 ملم / 3* ملم	110	44	300
قدر حلق 4x100	4 ملم	2 ملم / 3* ملم	110	30	204
قدر حلق 3x100	3 ملم	2 ملم / 3* ملم	110	30	204
قدر حلق 4x95	4 ملم	2 ملم / 3* ملم	104	47	310
قدر حلق 4x95	4 ملم	2 ملم / 3* ملم	104	35	240
قدر حلق 4x95	3 ملم	2 ملم / 3* ملم	104	35	240
قدر حلق 6x80	6ملم	1.2 ملم / 1.5* ملم	88	30	145
قدر حلق 4x80	4ملم	1.2 ملم / 1.5* ملم	88	46	220
قدر حلق 4x80	4ملم	1.2 ملم / 1.5* ملم	88	36	170
قدر حلق 4x80	4ملم	1.2 ملم / 1.5* ملم	88	30	145
قدر حلق 3x80	3 ملم	1.2 ملم / 1.5* ملم	88	46	220
قدر حلق 3x80	3ملم	1.2 ملم / 1.5* ملم	88	36	170
قدر حلق 3x80	3ملم	1.2 ملم / 1.5* ملم	88	30	145
قدر حلق 2x80	2ملم	1.2 ملم / 1.5* ملم	88	36	170

يمكن تعديل  
الارتفاع حسب  
الطلب



## ب- قدور حلق:

السعة لتر	الارتفاع من الداخل CM	القطر من فوق CM	سماكة الغطاء ملم	سماكة القدر ملم	المنتج
طقم			1.2 ملم	2 ملم / 3 ملم	قدر حلق شد 2x4 – 3x4
190	45	82	1.2 ملم	2 ملم / 3 ملم	قدر حلق 2x75 – 3x75
160	40	78	1.2 ملم	2 ملم / 3 ملم	قدر حلق 2x70 – 3x70
130	40	73	1.2 ملم	2 ملم / 3 ملم	قدر حلق 2x65 – 3x65
100	35	67	1.2 ملم	2 ملم / 3 ملم	قدر حلق 2x60 – 3x60



## ج- قدور حلق:

السعة لتر	الارتفاع من الداخل CM	القطر من فوق CM	سماكة الغطاء ملم	سماكة القدر ملم	المنتج
طقم 76/72/66			1.2 ملم	3 ملم	قدر حلق شد 3
190	30	91	1.2 ملم	3 ملم	قدر حلق 76
190	30	91	1.2 ملم	2 ملم	قدر حلق 2x76
170	30	86	1.2 ملم	3 ملم	قدر حلق 72
130	30	81	1.2 ملم	3 ملم	قدر حلق 66



## د- قدور حلق:

المنتج	سماكة القدر ملم	سماكة الغطاء ملم	القطر من فوق CM	الارتفاع من الداخل CM	السعة لتر
قدر حلق شد 4	2.5 ملم - 2 ملم	1.2 ملم - 1 ملم			طقم 60/58/56/50
قدر حلق 60	2.5 ملم	1.2 ملم	76	40	133
قدر حلق 58	2.5 ملم	1.2 ملم	73	37	113
قدر حلق 56	2 ملم	1.2 ملم	66	35	83
قدر حلق 50	2 ملم	1 ملم	61	31	51
قدر حلق 3x58	3 ملم	1.2 ملم	73	37	113
قدر حلق 3x56	3 ملم	1.2 ملم	66	35	83



## هـ- قدور حلق:

المنتج	سماكة القدر ملم	سماكة الغطاء ملم	القطر من فوق CM	الارتفاع من الداخل CM	السعة لتر
قدر حلق شد 3x6 - 1.5x6	1.5 ملم / 3 ملم	1 ملم - 0.8 ملم			طقم
قدر حلق 3x40 - 1.5x40	1.5 ملم / 3 ملم	1 ملم	60	28	64
قدر حلق 3x38 - 1.5x38	1.5 ملم / 3 ملم	1 ملم	57	28	57
قدر حلق 3x36 - 1.5x36	1.5 ملم / 3 ملم	1 ملم	53	26	48
قدر حلق 3x34 - 1.5x34	1.5 ملم / 3 ملم	1 ملم	51	24	40
قدر حلق 3x32 - 1.5x32	1.5 ملم / 3 ملم	1 ملم	48	23	34
قدر حلق 3x30 - 1.5x30	1.5 ملم / 3 ملم	0.8 ملم	45	21	27





## و - قذور عادي:

المنتج	سماكة القدر ملم	سماكة الغطاء ملم	القطر من فوق CM	الارتفاع من الداخل CM	السعة لتر
قدر عادي شد 9	1.2 ملم – 1 ملم	0.8 ملم			طقم
قدر عادي شد 9 ملمع	2 ملم	1.2 ملم			طقم
قدر عادي 28	1.2 ملم	0.8 ملم	42	19	25
قدر عادي 26	1.2 ملم	0.8 ملم	39	18	20
قدر عادي 24	1.2 ملم	0.8 ملم	37	16	15
قدر عادي 22	1.2 ملم	0.8 ملم	34	15	11
قدر عادي 20	1 ملم	0.8 ملم	31.5	13	8.5
قدر عادي 18	1 ملم	0.8 ملم	28	12	5
قدر عادي 16	1 ملم	0.8 ملم	25	11	3.5
قدر عادي 14	1 ملم	0.8 ملم	22	10	2.75
قدر عادي 12	1 ملم	0.8 ملم	19	8	1.25



## ز - قذور حلق مسطحة متنوعة:

المنتج	سماكة القدر ملم	سماكة الغطاء ملم	القطر من فوق CM	الارتفاع من الداخل CM	السعة لتر
قدر حلق 8x70	8 ملم	4 ملم	77	36	140
قدر حلق 8x65	8 ملم	4 ملم	73	38	110
قدر حلق مسطح 6x60	6 ملم	1.2 ملم	67	34	100
قدر حلق مسطح 4x60	4 ملم	1.2 ملم	67	34	100
قدر حلق مسطح 4x40	4 ملم	1.2 ملم	62	28	64
قدر حلق مسطح 3x40	3 ملم	1.2 ملم	62	28	64



## ج. قدور حلق سادة:

المنتج	سماكة القدر ملم	سماكة الغطاء ملم	القطر من فوق CM	الارتفاع من الداخل CM	السعة لتر
قدر حلق طويل 40	1.5 ملم	1 ملم	46	48	75
قدر حلق قصير 40	1.5 ملم	1 ملم	46	39	45
قدر حلق 26 مسطح	3 ملم	1.5 ملم	38	20	21
قدر حلق 24 مسطح	3 ملم	1.5 ملم	35	20	18



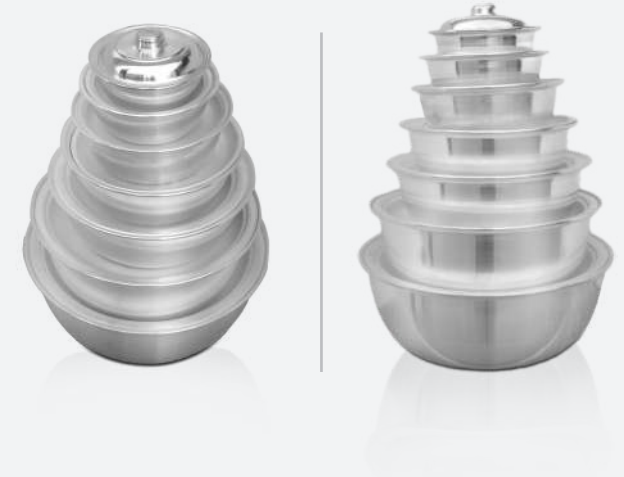
## ط. قدور من النحاس والإستانلس ستيل:

المنتج	سماكة القدر	سماكة الغطاء	القطر من فوق	الارتفاع من الداخل	السعة
حسب الطلب	حسب الطلب	حسب الطلب	حسب الطلب	حسب الطلب	حسب الطلب



## بي. قدور سوري ملمع:

الارتفاع من الداخل CM	الارتفاع من الداخل CM	القطر من فوق CM	سماكة الغطاء ملم	سماكة القدر ملم	المنتج
17	17	47	0.8 ملم	1.5 ملم	قدر سوري ملمع شد 7
12	15	42	0.8 ملم	1.5 ملم	قدر سوري ملمع شد 5
7	13	37	0.8 ملم	1.5 ملم	قدر سوري ملمع 22
5	12	32.5	0.8 ملم	1.5 ملم	قدر سوري ملمع 20
3.5	10	28	0.8 ملم	1.5 ملم	قدر سوري ملمع 18
2	9	24	0.8 ملم	1.5 ملم	قدر سوري ملمع 16
1	8	20	0.8 ملم	1.5 ملم	قدر سوري ملمع 14
					قدر سوري ملمع 12
					قدر سوري ملمع 10



## ك . قدر ملماتز ملمع:

الارتفاع من الداخل CM	الارتفاع من الداخل CM	القطر من فوق CM	سماكة الغطاء ملم	سماكة القدر ملم	المنتج
15	15	31.5	0.8 ملم	1.5 ملم	قدر ملماتز 18
13	13	28	0.8 ملم	1.5 ملم	قدر ملماتز 16
12	12	25	0.8 ملم	1.5 ملم	قدر ملماتز 14
10	10	22	0.8 ملم	1.5 ملم	قدر ملماتز 12
8	8	20	0.8 ملم	1.5 ملم	قدر ملماتز 10



## ط. قدر مخروطي:

المنتج	سمائة القدر ملم	سمائة الغطاء ملم	القطر من فوق CM	الارتفاع من الداخل CM	السعة لتر
قدر مخروطي 20 عادي/ملمع	1.2 ملم	0.8 ملم	26	16	7.5
قدر مخروطي 18 عادي/ملمع	1.2 ملم	0.8 ملم	23	12	4.5
قدر مخروطي 16 عادي/ملمع	1.2 ملم	0.8 ملم	20	11	3.5



المنتج	السمائة ملم	القطر من فوق CM	الارتفاع من الداخل CM
شخال رز سميك 56	3 ملم	76	29
شخال رز 56	2 ملم	76	29
شخال رز سميك 32	3 ملم	65	25
شخال رز 32	2 ملم	65	25
شخال رز 32	1.5 ملم	65	25
شخال رز سميك 28	3 ملم	58	24
شخال رز 28	2 ملم	58	24
شخال رز 28	1.5 ملم	58	24
شخال رز 22	2 ملم	47	17.5
شخال رز 22	1.2 ملم	47	17.5
شخال رز 18	1.2 ملم	39	14
شخال رز 14	1.2 ملم	30	13
شخال رز 12	1.2 ملم	27	10
شخال رز 10	1 ملم	23	8
شخال مخروطي	2 ملم	31	30

## 2. شخال رز:



### 3. طشت:

الارتفاع من الداخل CM	القطر من فوق CM	السمكة ملم	المنتج
20	110	3 ملم	طشت 110
20	110	2 ملم	طشت 110
12	78	2 ملم	طشت 2x36
12	77	1.2 ملم	طشت 36
12	73	1.2 ملم	طشت 34
12	72	1.2 ملم	طشت 32
10	68	1.2 ملم	طشت 30
9	63.5	1.2 ملم	طشت 28
8	59	1.2 ملم	طشت 26
8	55	1.2 ملم	طشت 24



### 4. ابريق:

المنتج	سمكة الابريق ملم	سمكة الغطاء ملم	القطر من فوق CM	الارتفاع من الداخل CM	السعة لتر
ابريق 30	1.5 ملم	0.8	39	23	25
ابريق 28	1.5 ملم	0.8	36	21	20
ابريق 26	1.2 ملم	0.8	33	20	16
ابريق 24	1.2 ملم	0.8	31.5	19	13
ابريق 22	1.2 ملم	0.8	28.5	18	10
ابريق 20	1.2 ملم	0.8	26	16	7.5
ابريق 18	1.2 ملم	0.8	23	14	5
ابريق 16	1.2 ملم	0.8	20	13	3.8
ابريق 14	1.2 ملم	0.8	17.5	12	2.5
ابريق 12	1.2 ملم/1.5ملم	0.8	15	10	1.5
ابريق	حسب الطلب	حسب الطلب	حسب الطلب	حسب الطلب	حسب الطلب





## 5. ملقمة قهوة:

المنتج	سماكة الملقمة ملم	سماكة الغطاء ملم	القطر من تحت CM	الارتفاع من الداخل CM	السعة لتر
ملقمة قهوة 13	حسب الطلب	0.8	12.5	17	1.7
ملقمة قهوة 13	حسب الطلب	0.8	13.5	15	1.2



## 6. كسرولا:

المنتج	السماكة ملم	القطر من فوق CM	الارتفاع من الخارج CM
كسرولا 14	1 ملم	20	8.5
كسرولا 12	1 ملم	18	7.5
كسرولا 10	1 ملم	15	7



## 7. مقلاة:

المنتج	السماكة ملم	القطر من فوق CM	الارتفاع من الخارج CM
مقلاة 3x60 بأيادي	3 ملم	63	22
مقلاة 14	1.2 ملم	26.5	5



## 8. كروانة ملمع بغطاء:

الارتفاع من الخارج CM	القطر من الخارج CM	سماكة الغطاء ملم	سماكة الكروانة ملم	المنتج
5.5	17	0.8 ملم	1 ملم	كروانة ملمع بغطاء 8
5	15	0.8 ملم	1 ملم	كروانة ملمع بغطاء 7



## 9. كروانة عادي:

الارتفاع من الخارج CM	القطر من فوق CM	السماكة ملم	المنتج
17	71	1.2 ملم	كروانة عادي 32
13.5	69	1.2 ملم	كروانة عادي 30
13	64	1.2 ملم	كروانة عادي 28
12.5	59.5	1.2 ملم	كروانة عادي 26
12.5	55.5	1.2 ملم	كروانة عادي 24
12	49.5	1.2 ملم	كروانة عادي 22
10.5	46	1 ملم	كروانة عادي 20
10	41	1 ملم	كروانة عادي 18
8.5	36.5	1 ملم	كروانة عادي 16
8.5	31	1 ملم	كروانة عادي 14
7.5	28	1 ملم	كروانة عادي 12
4	17	1 ملم	كروانة عادي 8
3.5	15	1 ملم	كروانة عادي 7
2.5	13.5	0.8 ملم	كروانة عادي 6





## 10. طاسة:

الارتفاع من الخارج CM	القطر من فوق CM	السماكة ملم	المنتج
16	46	1.2 ملم	طاسة 22
14	36.5	1 ملم	طاسة 18
13	33	1 ملم	طاسة 16
10	29	1 ملم	طاسة 14
9	24	1 ملم	طاسة 12
8	20	1 ملم	طاسة 10
6	16.5	1 ملم	طاسة 8
6	14	1 ملم	طاسة 7
5	10.5	0.8 ملم	طاسة 6





2

# صواني الفرن والحلويات والمخبوزات



# أ. صينية حلويات:

الارتفاع من الخارج CM	القطر من تحت CM	السماكة ملم	المنتج
3	85	2 ملم	صينية حلويات 2x3x85
3	85	1.5 ملم	صينية حلويات 1.5x3x85
3	80	3 ملم	صينية حلويات 3x3x80
3	80	1.5 ملم	صينية حلويات 1.5x3x80
3	75	1.5 ملم	صينية حلويات 1.5x3x75
3	70	1.5 ملم	صينية حلويات 1.5x3x70
3	65	1.5 ملم	صينية حلويات 1.5x3x65
3	60	1.5 ملم	صينية حلويات 1.5x3x60
3	55	1.5 ملم	صينية حلويات 1.5x3x55
3	50	1.5 ملم	صينية حلويات 1.5x3x50
3	45	1.5 ملم	صينية حلويات 1.5x3x45
3	40	1.5 ملم	صينية حلويات 1.5x3x40
3	35	1.5 ملم	صينية حلويات 1.5x3x35
3	30	1.5 ملم	صينية حلويات 1.5x3x30
3	25	1.5 ملم	صينية حلويات 1.5x3x25







## ب. تبسي حلويات:

الارتفاع من الخارج CM	القطر من فوق CM	السماكة ملم	المنتج
3	72	1.5 ملم	تبسي حلويات 30
3	67	1.5 ملم	تبسي حلويات 28
3	62.5	1.5 ملم	تبسي حلويات 26
3	57.5	1.5 ملم	تبسي حلويات 24
3	52.5	1.5 ملم	تبسي حلويات 22
3	48	1.2 ملم	تبسي حلويات 20
3	43	1.2 ملم	تبسي حلويات 18
3	38	1.2 ملم	تبسي حلويات 16
3	34	1.2 ملم	تبسي حلويات 14
3	28.5	1.2 ملم	تبسي حلويات 12



## ج. صحن حلويات

الارتفاع من الخارج CM	القطر من فوق CM	السماكة ملم	المنتج
3	72	1.5 ملم	صحن حلويات 30
3	66	1.5 ملم	صحن حلويات 28
3	65	1.5 ملم	صحن حلويات 26
3	54.5	1.5 ملم	صحن حلويات 24
3	49.5	1.5 ملم	صحن حلويات 22
3	45	1.5 ملم	صحن حلويات 20
3	40	1.5 ملم	صحن حلويات 18



الارتفاع من الخارج CM	القطر من تحت CM	السماكة ملم	المنتج
من رقم 1 حتى 5	طقم	1 ملم	طاجن فرن شد 5
7	40	1 ملم	طاجن فرن رقم 5
7	35	1 ملم	طاجن فرن رقم 4
7	30	1 ملم	طاجن فرن رقم 3
7	25	1 ملم	طاجن فرن رقم 2
7	20	1 ملم	طاجن فرن رقم 1
7	26	1.5 ملم	طاجن قطر 1.5x7x26
7	24	1.5 ملم	طاجن قطر 1.5x7x23
7	15	1 ملم	طاجن قطر 1x7x15
7	10	1 ملم	طاجن قطر 1x7x10

## د. طاجن:



## هـ . صحن فرن عادي:

الارتفاع من الخارج CM	القطر من فوق CM	السماكة ملم	المنتج
8	47	1.2 ملم	صحن فرن عادي 22
6.5	44	1 ملم	صحن فرن عادي 20
4.5	39.5	1 ملم	صحن فرن عادي 18
4.5	35	1 ملم	صحن فرن عادي 16
5.5	30.5	1 ملم	صحن فرن عادي 14
4.5	25.5	1 ملم	صحن فرن عادي 12
4	21	1 ملم	صحن فرن عادي 10
3.5	17	1 ملم	صحن فرن عادي 8
3	12	1 ملم	صحن فرن عادي 6



## و . صحن فرن عادي قصير:

الارتفاع من الخارج CM	القطر من فوق CM	السماكة ملم	المنتج
3	41.5	1ملم / 0.8 ملم	صحن فرن عادي 20
3	38.5	1ملم / 0.8 ملم	صحن فرن عادي 18
3	35.5	1ملم / 0.8 ملم	صحن فرن عادي 16
3	33.5	1ملم / 0.8 ملم	صحن فرن عادي 16
3	30	1ملم / 0.8 ملم	صحن فرن عادي 14
3	29.5	1ملم / 0.8 ملم	صحن فرن عادي 14
3	29	1ملم / 0.8 ملم	صحن فرن عادي 14
3	24	1ملم / 0.8 ملم	صحن فرن عادي 12
3	20	1ملم / 0.8 ملم	صحن فرن عادي 10



## ز. صحن فرن بغطاء:

الارتفاع من الخارج CM	القطر من فوق CM	السماكة ملم	المنتج
8.5	40.5	1 ملم	صحن فرن بغطاء 18
8	35.5	1 ملم	صحن فرن بغطاء 16
7	30.5	1 ملم	صحن فرن بغطاء 14
6.5	25	1 ملم	صحن فرن بغطاء 12
5.5	20	1 ملم	صحن فرن بغطاء 10
4.5	17	1 ملم	صحن فرن بغطاء 8



## ح. سخان كنافة:

الارتفاع من الخارج CM	القطر من الخارج CM	السماكة ملم	المنتج
22	33	متعدد أكثر من صنف	سخان كنافة بغطاء وأيدي
18	35	متعدد أكثر من صنف	سخان كنافة بقاعدة
18	35	متعدد أكثر من صنف	سخان كنافة 35 سم /عادي/ملون/ملمع
12	23	متعدد أكثر من صنف	سخان كنافة بقاعدة 23سم
19	30	متعدد أكثر من صنف	سخان كنافة خاص 30سم
17	30	متعدد أكثر من صنف	سخان كنافة قطر 30 بقاعدة حديد
15	30	متعدد أكثر من صنف	سخان كنافة قطر 30 سم بقاعدة





## ط. صواني الحلويات:

الارتفاع	العرض	الطول	السماكة	المنتج
حسب الطلب	حسب الطلب	حسب الطلب	حسب الطلب	صواني حلويات مستطيلة او مربعة



## ك- قالب كيك:

الارتفاع من الخارج	القطر من الخارج	السماكة	المنتج
8/7	27	2 ملم/1.5 ملم	قالب كيك
8/7	26	2 ملم/1.5 ملم	قالب كيك





## ي. صحن كنافة:



الارتفاع من الخارج CM	القطر من الخارج CM	السماكة ملم	المنتج
4	34.5	0.8 ملم	صحن كنافة
3	34.5	0.8 ملم	صحن كنافة
4	33	0.8 ملم	صحن كنافة
3	33	0.8 ملم	صحن كنافة
3	30	0.8 ملم	صحن كنافة
2.5	30	0.8 ملم	صحن كنافة
حسب الطلب	حسب الطلب	حسب الطلب	حسب الطلب



# 3 آواني الأكل والتقديم



# أ. صينية بكرسي:

الارتفاع من الخارج CM	القطر من الخارج CM	السماكة ملم	المنتج
42	140.5	صينية 3 ملم / كرسي 2.5 ملم	صينية بكرسي بتكايات 140
30	107	صينية 2.5 ملم / كرسي 2 ملم	صينية بكرسي بتكايات 60
29	88	صينية 3 ملم / كرسي 1.5 ملم	صينية سميك بكرسي بتكايات 50
29	88	صينية 2 ملم / كرسي 1.5 ملم	صينية بكرسي بتكايات 50
27	74	صينية 2 ملم / كرسي 1.5 ملم	صينية بكرسي بتكايات 75
22	69	صينية 1.5 ملم / كرسي 1.2 ملم	صينية بكرسي بتكايات 28
23	54	صينية 1.5 ملم / كرسي 1.2 ملم	صينية بكرسي 22
20	44	صينية 1.2 ملم / كرسي 1.2 ملم	صينية بكرسي 18
17	34.5	صينية 1 ملم / كرسي 1 ملم	صينية بكرسي 14
15	29.5	صينية 1 ملم / كرسي 1 ملم	صينية بكرسي 12
12	14	صينية 1 ملم / كرسي 1 ملم	صينية بكرسي 10



## ب. صينية كبيرة مدورة:

الارتفاع من الخارج CM	القطر من الخارج CM	السماكة ملم	المنتج
5	135	3 ملم	صينية مدورة 3x5x135
5	110	3 ملم	صينية مدورة 3x5x125
5	90	3 ملم	صينية مدورة 3x5x90
حسب الطلب	حسب الطلب	حسب الطلب	حسب الطلب



الارتفاع من الخارج CM	القطر من الخارج CM	سماكة الغطاء ملم	سماكة الكرسي ملم	سماكة الصحن ملم	المنتج
30	93				غوزي بكرسي عالي ملمع بأيادي 38
17	93	1.2 ملم	1.5 ملم	1.5 ملم	غوزي بكرسي ملمع 38
14	79	1.2 ملم	1.5 ملم	1.5 ملم	غوزي بكرسي ملمع 32
13	74	1.2 ملم	1.2 ملم	1.5 ملم	غوزي بكرسي ملمع 30
10	69	1.2 ملم	1.2 ملم	1.5 ملم	غوزي بكرسي ملمع 28
12.5	64	1.2 ملم	1.2 ملم	1.5 ملم	غوزي بكرسي ملمع 26
11	59.5	1.2 ملم	1.2 ملم	1.5 ملم	غوزي بكرسي ملمع 24
10	54	1.2 ملم	1.2 ملم	1.5 ملم	غوزي بكرسي ملمع 22
9.5	49	1 ملم	1.2 ملم	1.2 ملم	غوزي بكرسي ملمع 20
9	43.5	1 ملم	1.2 ملم	1.2 ملم	غوزي بكرسي ملمع 18
10	38.5	1 ملم	1.2 ملم	1.2 ملم	غوزي بكرسي ملمع 16
9	34	1 ملم	1 ملم	1.2 ملم	غوزي بكرسي ملمع 14
8	28.5	1 ملم	1 ملم	1.2 ملم	غوزي بكرسي ملمع 12
7	24	1 ملم	1 ملم	1 ملم	غوزي بكرسي ملمع 10
7.5	21.5	1 ملم	1 ملم	1 ملم	غوزي بكرسي ملمع 9
6	18	1 ملم	1 ملم	1 ملم	غوزي بكرسي ملمع 8

## ج. غوزي بكرسي ملمع:





## د. صحن غوزي بكرسي ملمع (بدون غطاء):

الارتفاع من الخارج CM	القطر من الخارج CM	سماكة الكرسي ملم	سماكة الصحن ملم	المنتج
17	93	1.5 ملم	1.5 ملم	صحن غوزي بكرسي ملمع 38
14	79	1.5 ملم	1.5 ملم	صحن غوزي بكرسي ملمع 32
13	74	1.2 ملم	1.5 ملم	صحن غوزي بكرسي ملمع 30
10	69	1.2 ملم	1.5 ملم	صحن غوزي بكرسي ملمع 28
12.5	64	1.2 ملم	1.5 ملم	صحن غوزي بكرسي ملمع 26
11	59.5	1.2 ملم	1.5 ملم	صحن غوزي بكرسي ملمع 24
10	54	1.2 ملم	1.5 ملم	صحن غوزي بكرسي ملمع 22
9.5	49	1.2 ملم	1.2 ملم	صحن غوزي بكرسي ملمع 20
9	43.5	1.2 ملم	1.2 ملم	صحن غوزي بكرسي ملمع 18
10	38.5	1.2 ملم	1.2 ملم	صحن غوزي بكرسي ملمع 16
9	34	1 ملم	1.2 ملم	صحن غوزي بكرسي ملمع 14
8	28.5	1 ملم	1.2 ملم	صحن غوزي بكرسي ملمع 12
7	24	1 ملم	1 ملم	صحن غوزي بكرسي ملمع 10
7.5	21.5	1 ملم	1 ملم	صحن غوزي بكرسي ملمع 9
6	18	1 ملم	1 ملم	صحن غوزي بكرسي ملمع 8



## هـ. صحن غوزي عادي أو ملمع:

الارتفاع من الخارج CM	القطر من الخارج CM	السماكة ملم	المنتج
7	92.5	1.5 ملم	صحن غوزي عادي أو ملمع 38
10	78.5	1.5 ملم	صحن غوزي عادي أو ملمع 32
9.5	74	1.5 ملم	صحن غوزي عادي أو ملمع 30
9	68	1.5 ملم	صحن غوزي عادي أو ملمع 28
8	64	1.5 ملم	صحن غوزي عادي أو ملمع 26
7.5	59	1.5 ملم	صحن غوزي عادي أو ملمع 24
8	53	1.5 ملم	صحن غوزي عادي أو ملمع 22
6.5	47.5	1.2 ملم	صحن غوزي عادي أو ملمع 20
5.5	43	1.2 ملم	صحن غوزي عادي أو ملمع 18
6	39	1.2 ملم	صحن غوزي عادي أو ملمع 16
5	34	1.2 ملم	صحن غوزي عادي أو ملمع 14
4	29	1.2 ملم	صحن غوزي عادي أو ملمع 12
3.5	24	1 ملم	صحن غوزي عادي أو ملمع 10
4.5	21	1 ملم	صحن غوزي عادي أو ملمع 9
3	18	1 ملم	صحن غوزي عادي أو ملمع 8



## و. . تبسي عادي:

الارتفاع من الخارج CM	القطر من الخارج CM	السماكة ملم	المنتج
5.5	90.5	2 ملم	تبسي 90
5.5	90.5	1.5 ملم	تبسي 90
4	83	1.2 ملم	تبسي 34
4.5	77.5	1.2 ملم	تبسي 32
4	74	1.2 ملم	تبسي 30
4	67.5	1.2 ملم	تبسي 28
4	63	1.2 ملم	تبسي 26
4	58	1.2 ملم	تبسي 24
4	52.5	1.2 ملم	تبسي 22
4	48	1 ملم	تبسي 20
3.5	43	1 ملم	تبسي 18
3.5	37.5	1 ملم	تبسي 16
3	33	1 ملم	تبسي 14
2	28.5	1 ملم	تبسي 12
2	23.5	1 ملم	تبسي 10





## ز. تبسي كبسة:



الارتفاع من الخارج CM	القطر من الخارج CM	السماكة ملم	المنتج
5	74	1.5 ملم	تبسي كبسة 30 عادي
5.5	69	1.5 ملم	تبسي كبسة 28 عادي
5.5	64	1.5 ملم	تبسي كبسة 26 عادي
5	59	1.5 ملم	تبسي كبسة 24 عادي
5	54	1.5 ملم	تبسي كبسة 22 عادي



## ج. صينية تمر:



الارتفاع من الخارج CM	القطر من الخارج CM	السماكة مم	المنتج
15.5	35	0.8/1/1.5	صينية تمر 16
15	32.5	0.8/1/1.5	صينية تمر 14
14	28.5	0.8/1/1.5	صينية تمر 12
12.5	15	0.8/1/1	صينية تمر 8



## ط. علب تقديم:



الارتفاع من الخارج CM	القطر من الخارج CM	السماكة مم	المنتج
3	35.5	0.8/1	علبة تمر 35
3	30.5	0.8/1	علبة تمر 30
3	25.5	0.8/1	علبة تمر 25
6.5	17	0.8/1	علبة عسل
6	39	0.8/1	صحن فطور
3.5	12	0.8	الصحون بالداخل 7
حسب الطلب	حسب الطلب	حسب الطلب	تورته أدوار



# 4 أواني الحفظ والتخزين



# أ. مطبعية:

الارتفاع من الخارج CM	القطر من الخارج CM	السماكة ملم	المنتج
طقم من 10 حتى 26		1.2 ملم – 1 ملم	مطبعية عادي / ملمع شد 9
طقم من 8 حتى 20		1.2 ملم – 1 ملم	مطبعية عادي / ملمع شد 7
طقم من 10 حتى 20		1.2 ملم – 1 ملم	مطبعية عادي / ملمع شد 6
	18	38	مطبعية 26
	16	34.5	مطبعية 24
	15.5	31.5	مطبعية 22
	14	29	مطبعية 20
	12	25.5	مطبعية 18
	11	22.5	مطبعية 16
	10.5	20	مطبعية 14
	8.5	17.5	مطبعية 12
	7.5	14.5	مطبعية 10
	6.5	12	مطبعية 8



## ب. سطل لبن:

السعة لتر	الارتفاع من الخارج CM	القطر من تحت CM	السماكة ملم	المنتج
40	46	34	1.5 ملم	سطل لبن 32
35	43	32	1.5 ملم	سطل لبن 30
22	38	28	1.2 ملم	سطل لبن 26
18	36	26	1.2 ملم	سطل لبن 24
13.5	32	24	1.2 ملم	سطل لبن 22
11	28.5	22	1.2 ملم	سطل لبن 20
8	26	19	1.2 ملم	سطل لبن 18
5	24	17	1.2 ملم	سطل لبن 16
3	20.5	14.5	1.2 ملم	سطل لبن 14
1.75	17.5	12	1.2 ملم	سطل لبن 12



## ج. سطل:

السعة لتر	الارتفاع من الخارج CM	القطر من الخارج CM	السماكة ملم	المنتج
12	28	31.5	1/1.2/1.5	سطل علاقي بقاعدة 22
9	24	28.5	1 ملم	سطل ملمع 20 مع غطاء ويد
6.5	21	26	1 ملم	سطل ملمع 18 مع غطاء ويد
4.5	18.5	23	1 ملم	سطل ملمع 16 مع غطاء ويد
6	21	26	1 ملم	سطل عادي 18
9	24	28.5	1 ملم	سطل عادي 20
12	25.5	31.5	1 ملم	سطل عادي 22



# 5

## قسم التصنيع الخاص حسب طلب العميل:

يتوفر لدينا إمكانية تصنيع المنتجات بناء على طلب العميل حسب الأبعاد التي يرغب بها

المنتج	السماكة	القطر من الخارج	الارتفاع من الخارج	السعة
حسب الطلب	حسب الطلب	حسب الطلب	حسب الطلب	حسب الطلب





مصنع المصيري للصناعة  
منذ 1965





# نلبي طموحاتك في الطهي المثالي





## CONTACT INFORMATION | بيانات التواصل

جوال وواتساب:  
0506145699

البريد الالكتروني:  
info@al-musairiey.com

هاتف:  
0114483422

مقر المصنع:  
المملكة العربية السعودية - الرياض -  
المدينة الصناعية الأولى - شارع رقم 11-13

الموقع الالكتروني:  
www.al-musairiey.com

